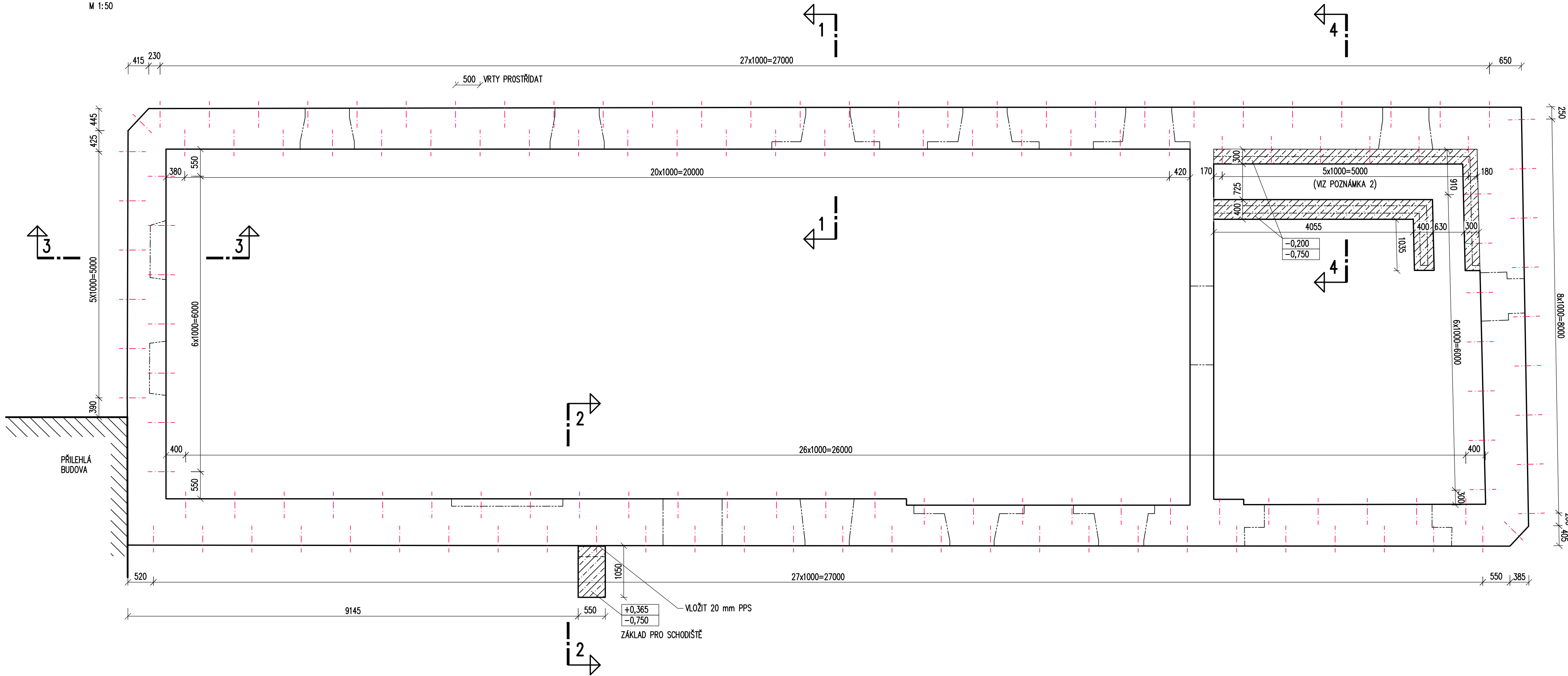
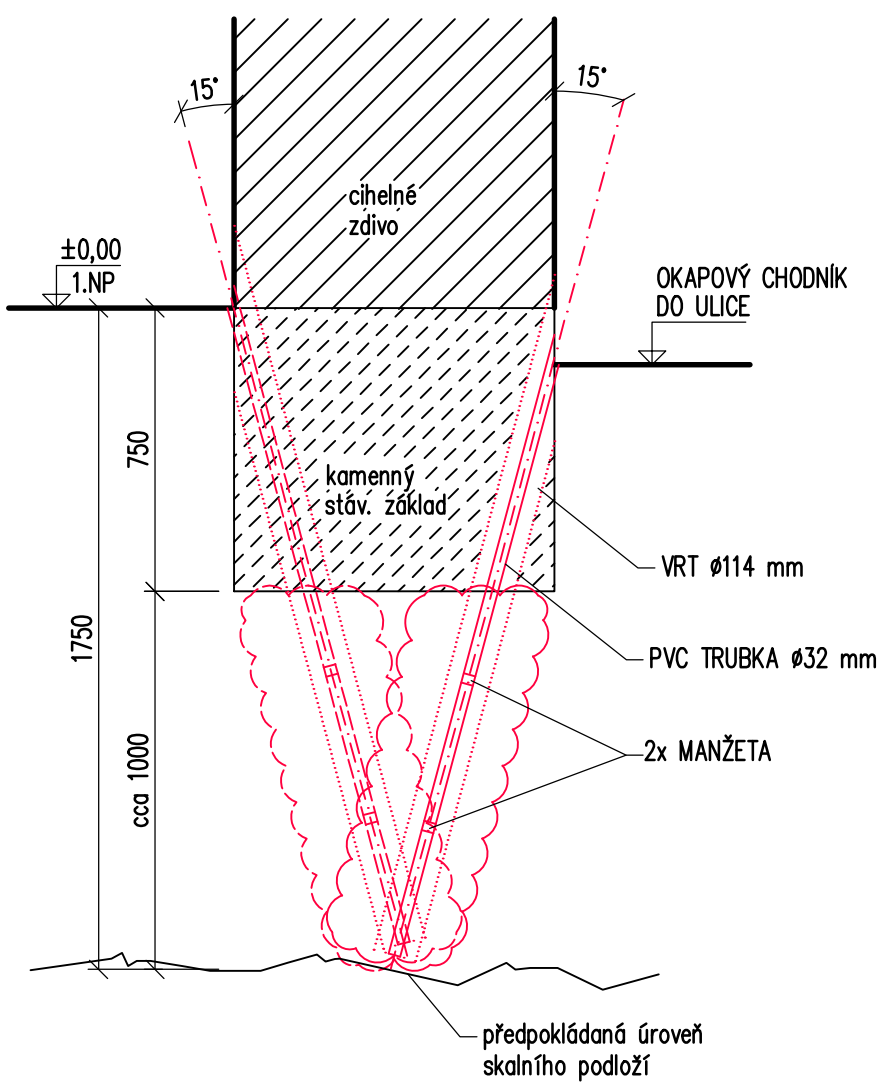


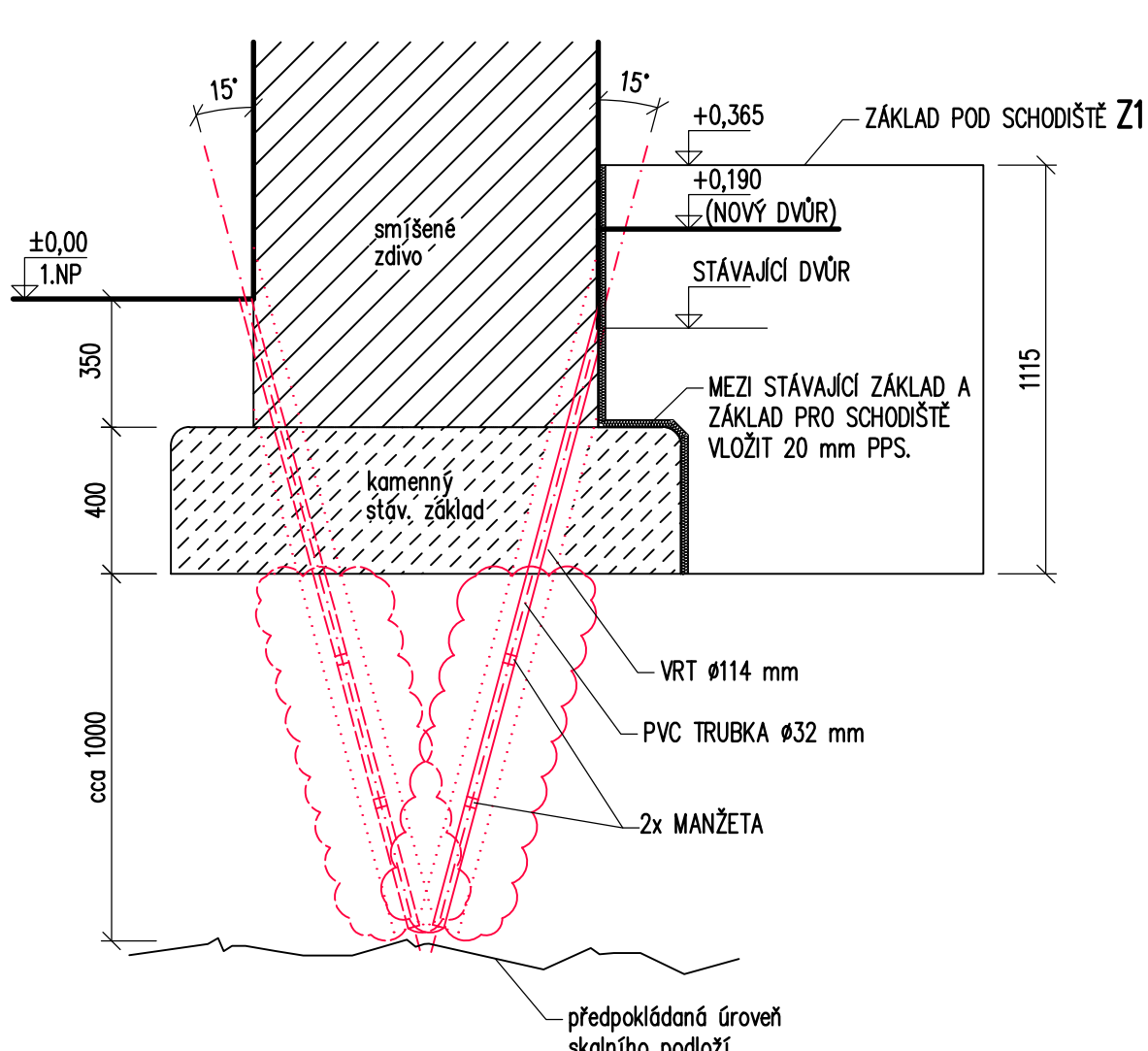
PODCHYCNÍ ZÁKLADŮ – PŮDORYS ROZMÍSTĚNÍ VRTŮ  
M 1:50



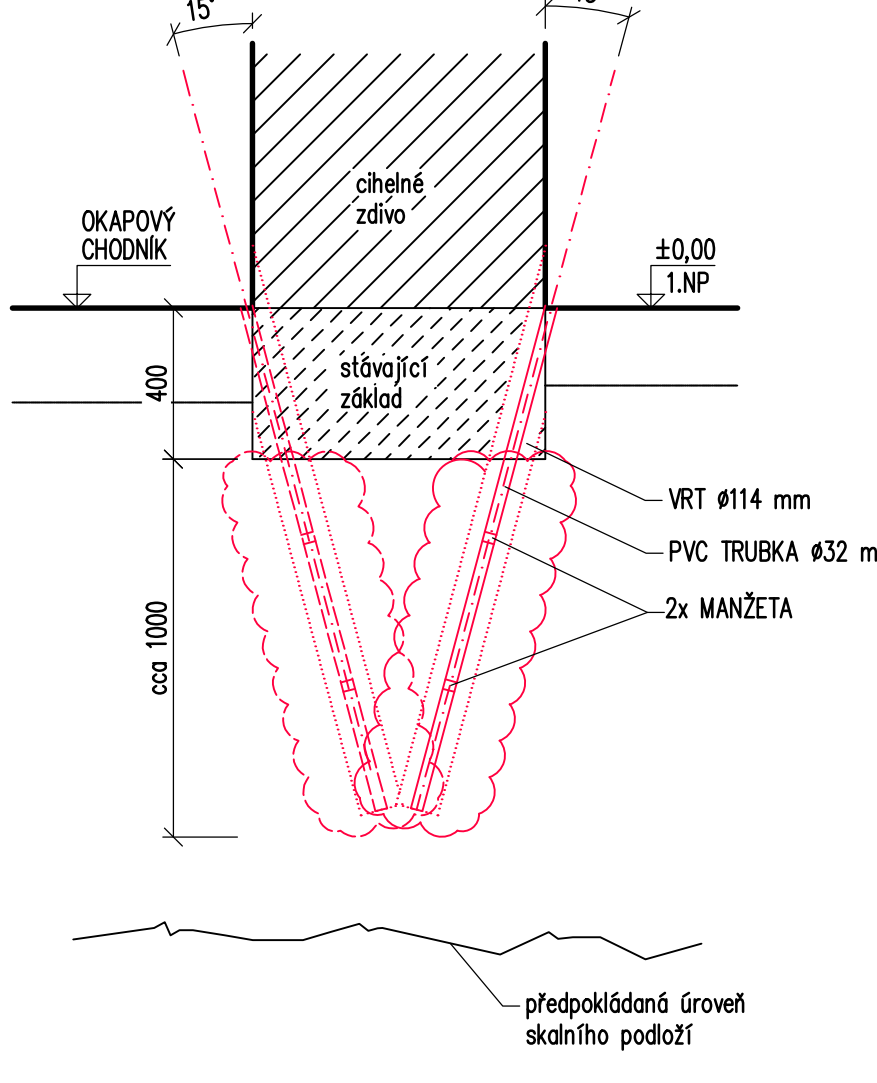
ŘEZ 1-1  
M 1:20



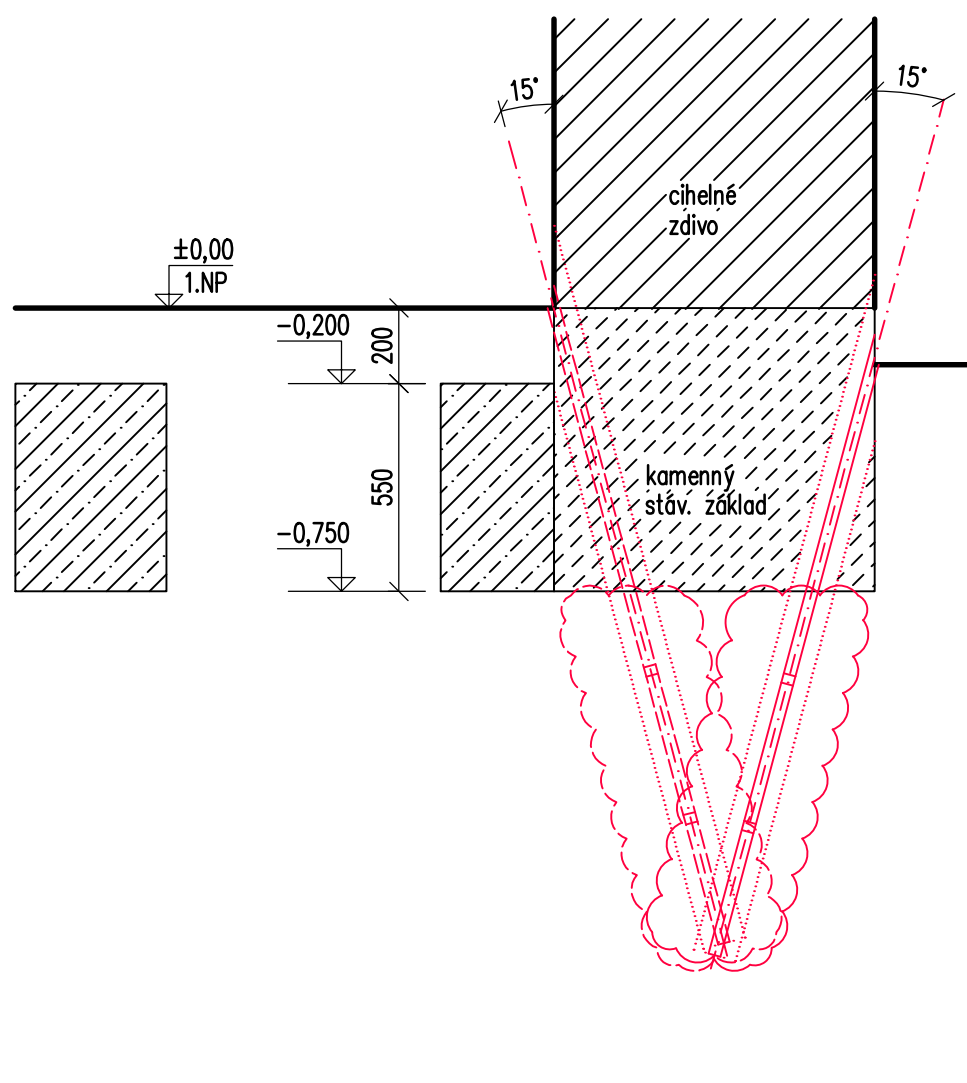
ŘEZ 2-2  
M 1:20



ŘEZ 3-3  
M 1:20



ŘEZ 4-4  
M 1:20

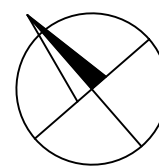


PROVEDENÍ INJEKTÁŽE ZÁKLADŮ (141 ks):

PRO 1 KS:  
VRT Ø114 mm, DÉLKA ~ 1,9 m  
TRUBKA PVC Ø32 mm, DÉLKA ~1,8 m + 2x INJEKTAŽNÍ MANŽETA  
INJEKTAŽNÍ MALTA 0,1 m<sup>3</sup>

POZNÁMKY:

- NAVRTÁNÍ ZÁKLADŮ BUDE PROVÁDĚNO PŮDORYSNĚ STŘÍDAVĚ Z VNĚJŠÍ A Z VNITŘNÍ STRANY PO 0,5 m (tj. V JEDNOM LICI PO 1,0 m).
- NOVÉ BETONOVÉ ZÁKLADOVÉ PASY PRO STĚNY SCHODIŠTĚ BUDOU PROVÁDĚNY AŽ PO PODCHYCNÍ STÁVAJÍCÍCH ZÁKLADŮ.
- TVAR ZÁKLADŮ JE ODVOZEN Z PRŮZKUMNÝCH SOND, PŘÍPADNĚ ODLIŠNOSTI ZJIŠTĚNÉ PŘI ODKRYTÍ ZÁKLADŮ BĚHEM STAVBY JE NUTNÉ KONZULTOVAT S PROJEKTANTEM.
- PŘED REALIZACÍ JE NUTNÉ PODEPŘÍT BUDOVU – KLENBY PLOŠNĚ A STĚNY VZEPŘENÍM, ABY NEDOŠLO V PRŮBĚHU STAVEBNÍCH PRACÍ K NARUŠENÍ JEJÍ STABILITY.



VRT Ø114 mm á 1,0 m S PAŽNICÍ  
PVC TRUBKA Ø32 mm SE 2  
MANŽETAMI + INJEKTÁŽ, DÉLKA  
KORĚNE POD ZÁKLADEM min. 1,0 m

<b>STABIL</b> s.r.o., 603 00 BRNO, HLINKY 142c				stalo pořč
INVESTOR: Kraj Vysočina	ÚŘAD: Nové Město na Moravě	ZAK. ČÍSLO	19126	
VYPRACOVAL: Ing. Jana Hermanová	SPOLUPRÁCE: Ing. Petr Daniel	ÚČEL	DPS	
NOVÉ MĚSTO NA MORAVĚ, HORÁCKÁ GALERIE		DATUM	09/2020	
REKONSTRUKCE HOSPODÁŘSKÉHO OBJEKTU		FORMÁT	8 A4	
D1.2 STAVEBNĚ KONSTRUKČNÍ ŘEŠENÍ		MĚŘÍTKO	VÝKRES Č.	
PODCHYCNÍ ZÁKLADŮ		1:50, 1:20	02	